



Gründerökosysteme gestalten mit Beziehungen und Netzwerken

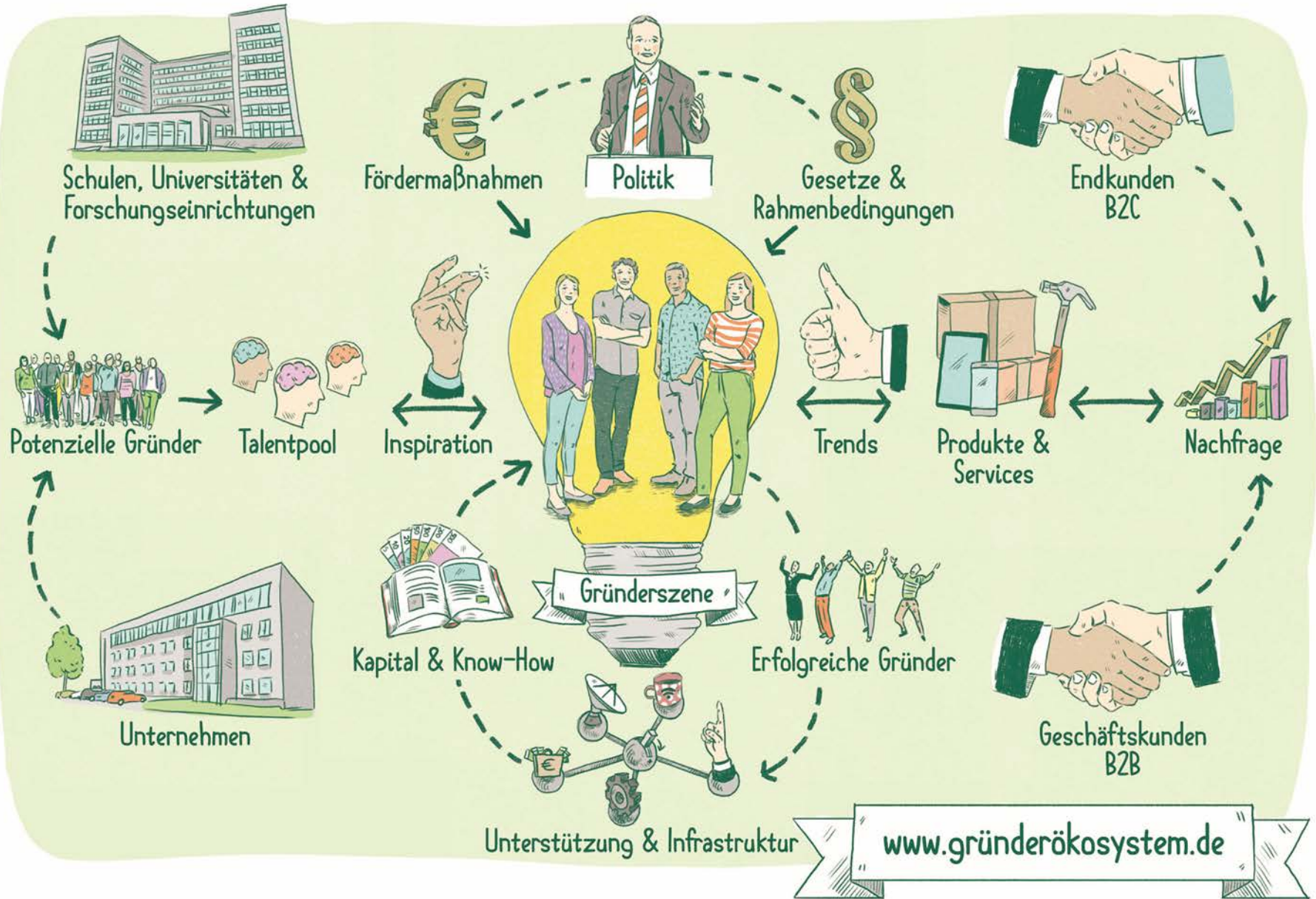
Maker Camp Genossenschaften, Wiesbaden, 29. Januar
2020
Dr. Matthias Wallisch
RKW Kompetenzzentrum

Entwicklung von Gründerökosystemen

Vier Grundannahmen

1. Entrepreneurs must lead the startup community
2. The leaders must have a long-term commitment
3. The startup community must be inclusive of anyone who wants to participate in it
4. The startup community must have continual activities that engage the entire entrepreneurial stack

Brad Feld 2012: Startup Communities – Building an Entrepreneurial Ecosystem in Your City





Dr. Matthias Wallisch

Projektleitung, Fachbereichs Gründung

wallisich@rkw.de

RKW Kompetenzzentrum
Düsseldorfer Straße 40 A
65760 Eschborn

Gefördert durch:



aufgrund eines Beschlusses
des Deutschen Bundestages